



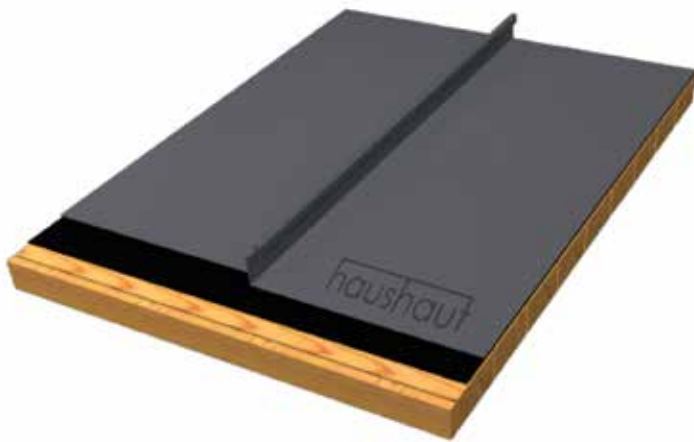
Konstruktionsdetails

Falzband

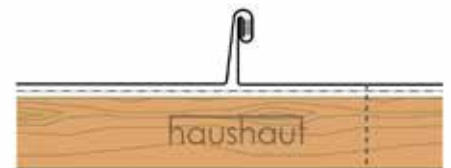


Inhalt

Falzausbildung	3
Querfalzausbildung	5
First-/ Gratausbildung	7
Rohreinbindung	8
Gefällesprung	9
Dachübergang in Ziegeldach	10
Dachübergang in Stehfalzeindeckung	11
Vertiefte Kehle	12
Firstentlüftung	13
Seitlicher Wandanschluss mit Blechanschlussprofil	14
Seitlicher Wandanschluss mit Kappleiste	15
Seitlicher Wandanschluss mit Kittputzleiste	16
Wandentlüftung	17
Pultdachabschluss Variante 1	18
Pultdachabschluss Variante 2	19
Ortgangausbildung Variante 1	20
Ortgangausbildung Variante 2	21
Ortgangausbildung Variante 3	22
Traufenausbildung Variante 1	23
Traufenausbildung Variante 2	24
Schneefang	25



3D-Schnitte Falzausbildung



lz mit Dichtbandeinlage

Trennlage

Holzschalung

Doppelstehfalz mit Dichtbandeinlage $\geq 3^\circ - < 7^\circ$



Doppelstehfalz

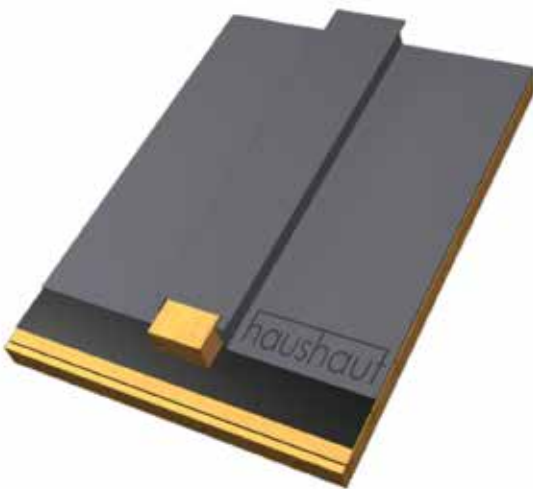
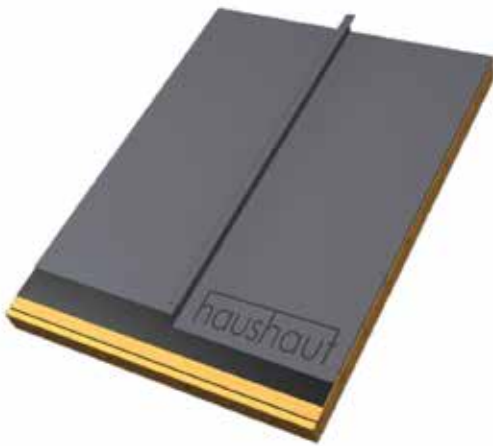
Trennlage

Holzschalung

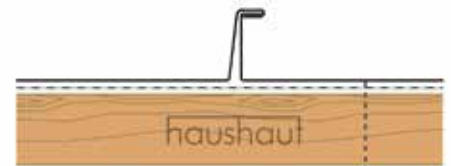
Doppelstehfalz $\geq 7^\circ$

Details Falzausbildung

Konstruktionsdetails



3D-Schnitte Falzausbildung

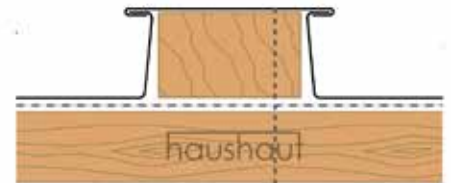


Winkelstehfalz

Trennlage

Holzschalung

Winkelstehfalz $\geq 25^\circ$ (exponierte Lage $\geq 35^\circ$)



Leistenabdeckung

Holzleiste

Trennlage

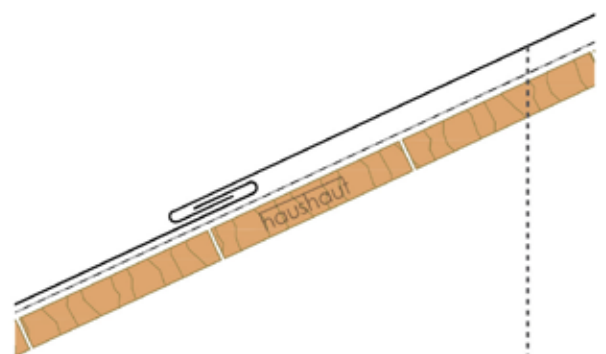
Holzschalung

Deutsches Leistensystem $\geq 25^\circ$

Details Falzausbildung



3D-Schnitte Querfalzausbildung



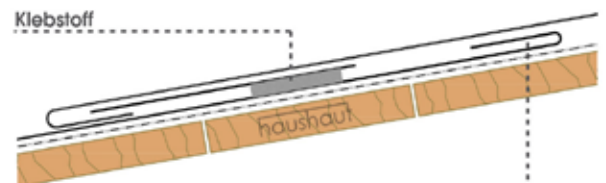
Doppelstehfalz

Trennlage

Holzschalung

Einfacher Querfalz $\geq 25^\circ$

Klebstoff



Doppelstehfalz

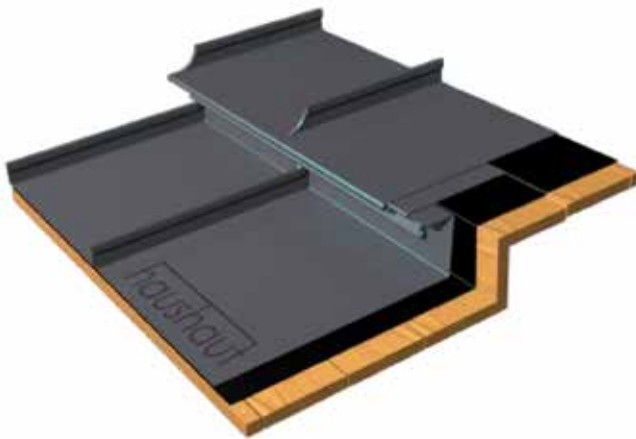
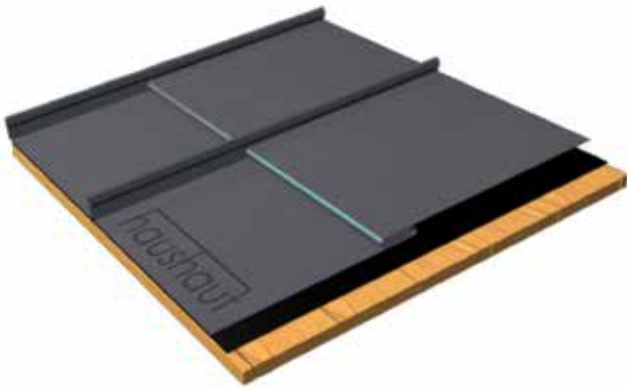
Trennlage

Holzschalung

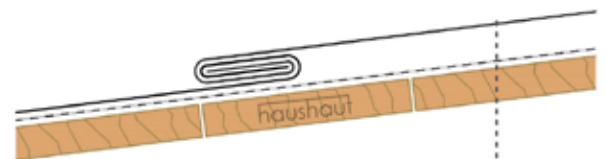
Einfacher Querfalz mit Zusatzfalz $\geq 10^\circ$

Details Querfalzausbildung

Konstruktionsdetails



3D-Schnitte Querfalzausbildung

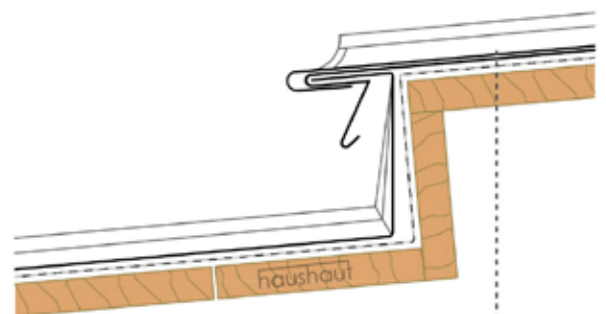


Doppelstehfalz

Trennlage

Holzschalung

Doppelter Querfalz $\geq 7^\circ$



Doppelstehfalz

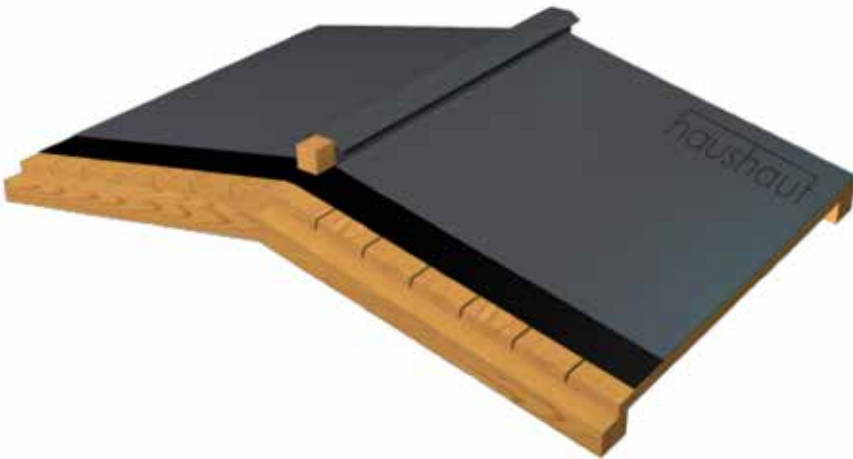
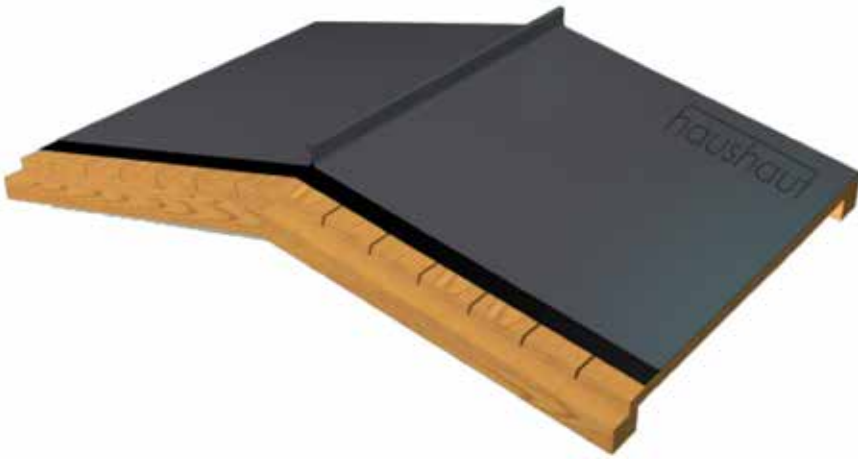
Taufstreifen

Trennlage

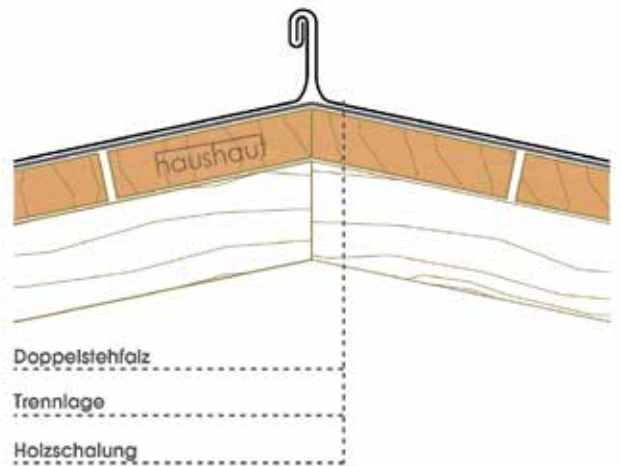
Holzschalung

Gefällestufe $\geq 3^\circ$

Details Querfalzausbildung



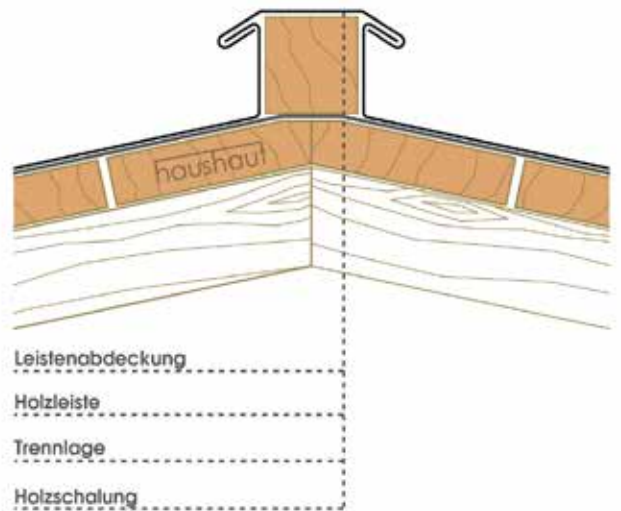
3D-Schnitte First- /Gratausbildung



Doppelstehfalz

Trennlage

Holzschalung



Leistenabdeckung

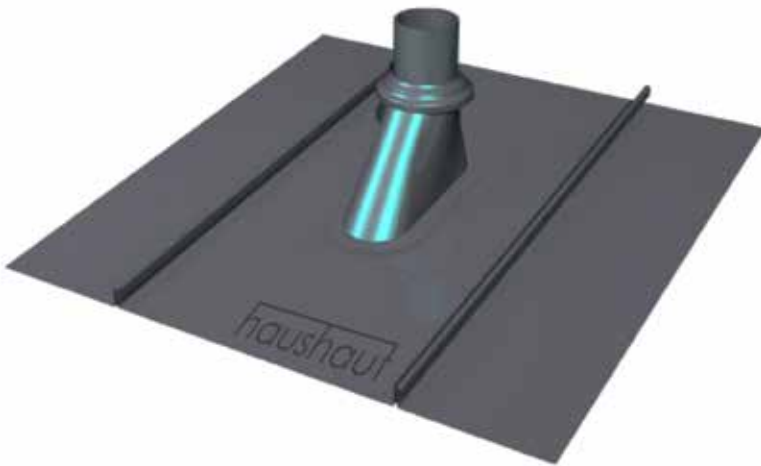
Holzleiste

Trennlage

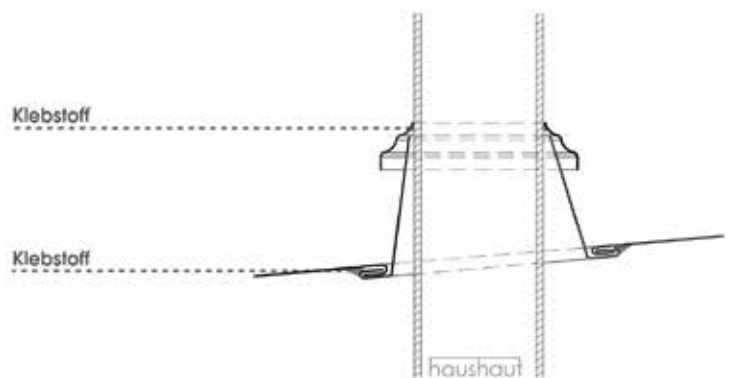
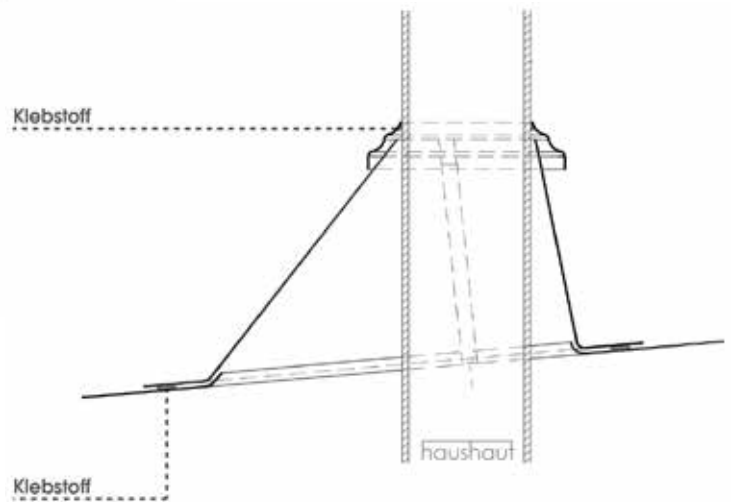
Holzschalung

Details First- /Gratausbildung

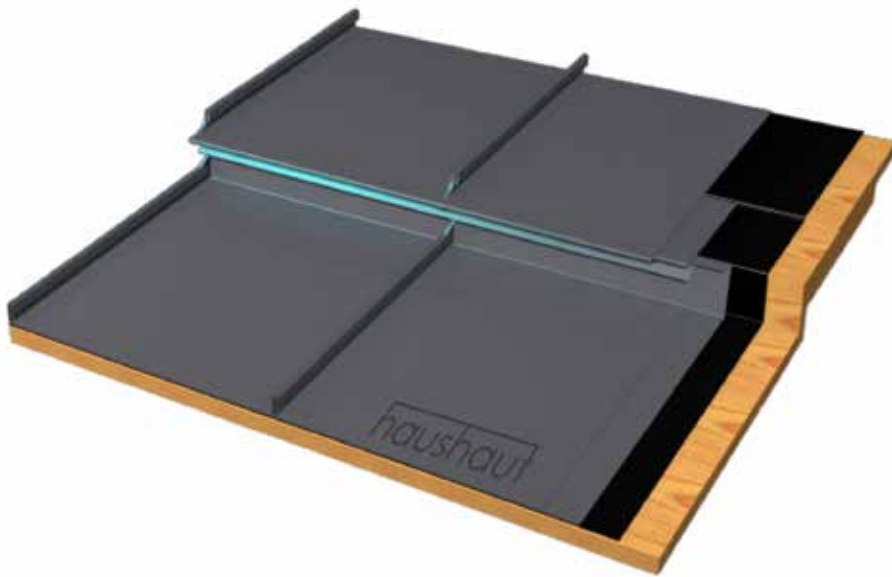
Konstruktionsdetails



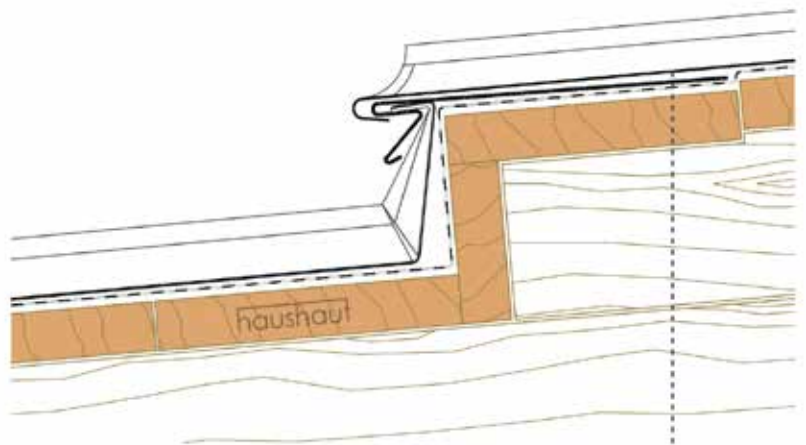
3D-Schnitte Rohreinbindung



Details Rohreinbindung



3D-Schnitt Gefällesprung



Doppelstehfalz

Traufstreifen

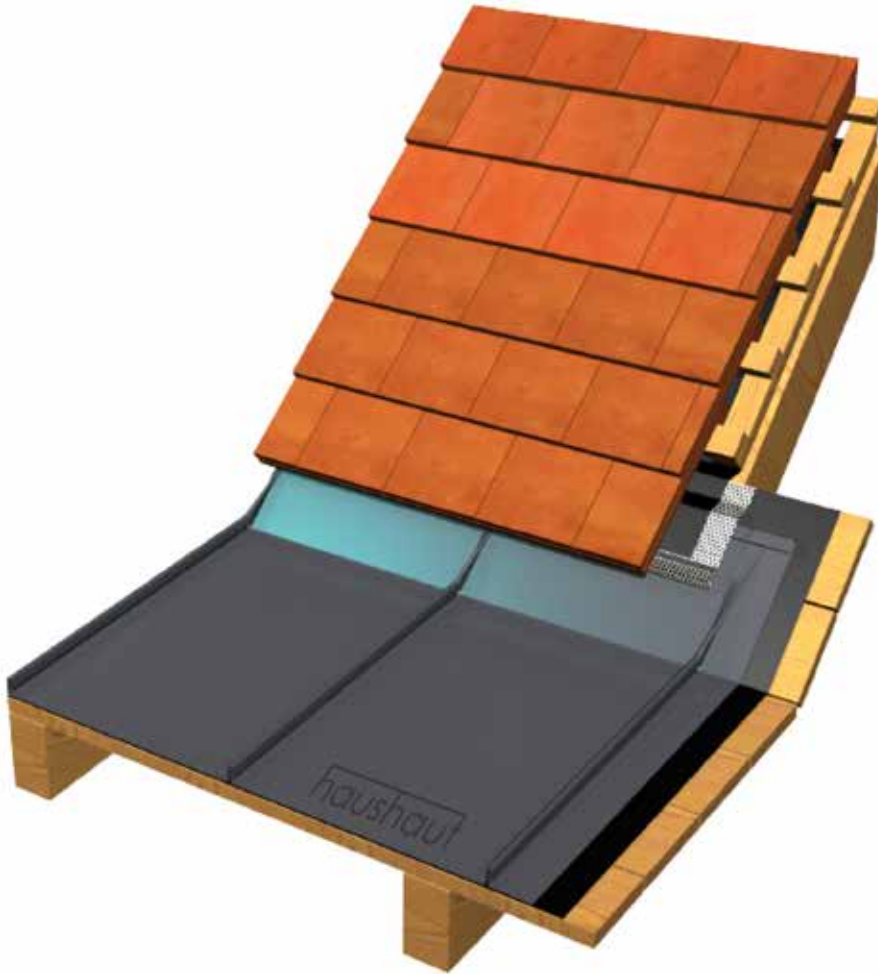
Trennlage

Holzschalung

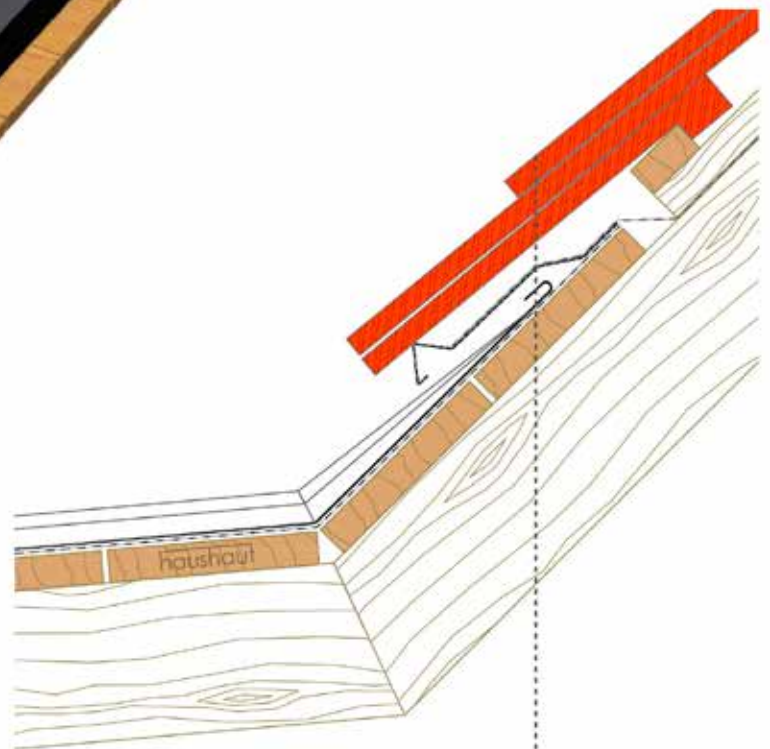
Gefällestufe

Detail Gefällesprung

Konstruktionsdetails



3D-Schnitt Dachübergang in Ziegeldach



Dachziegel

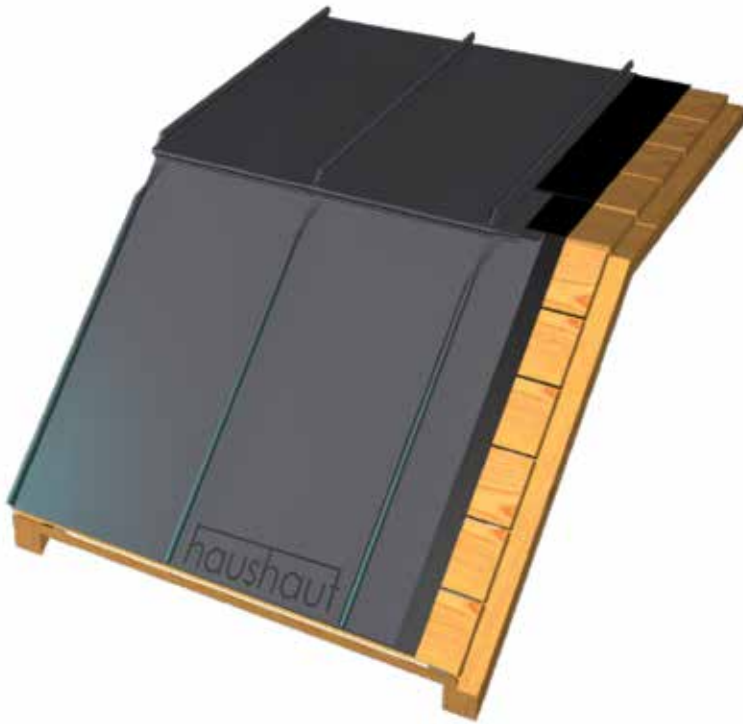
Lochblech

Doppelstehfalz

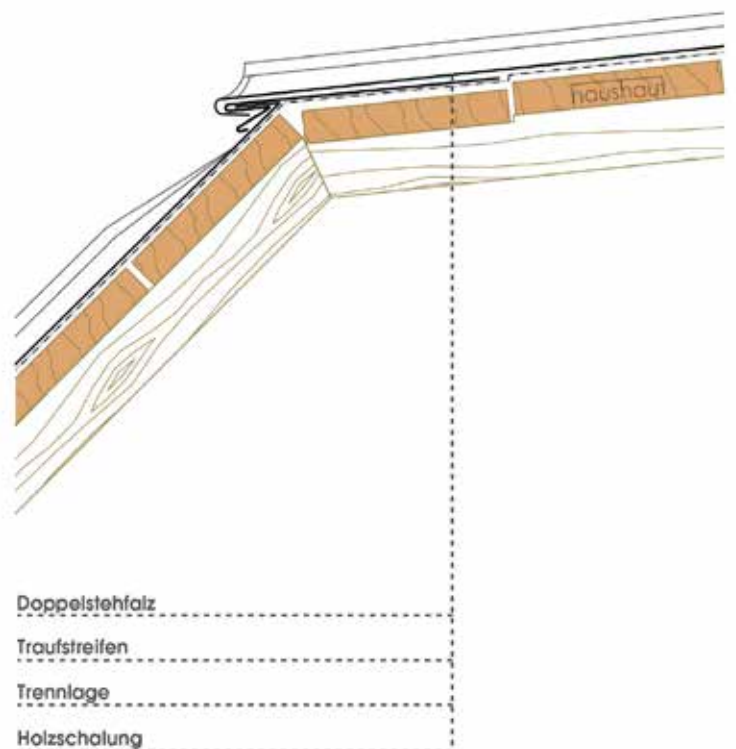
Trennlage

Holzschalung

Detail Dachübergang in Ziegeldach



3D-Schnitt Dachübergang in Stehfalzdeckung



Doppelstehfalz

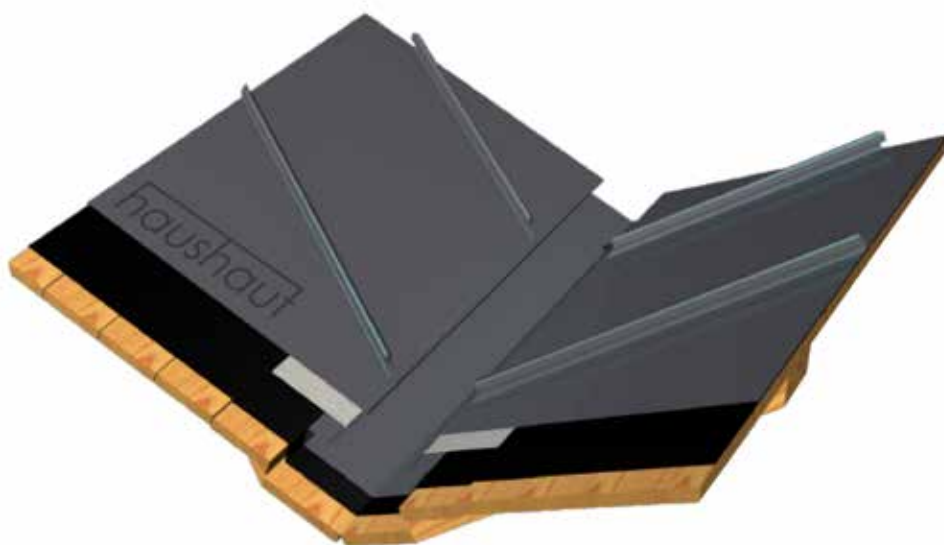
Traufstreifen

Trennlage

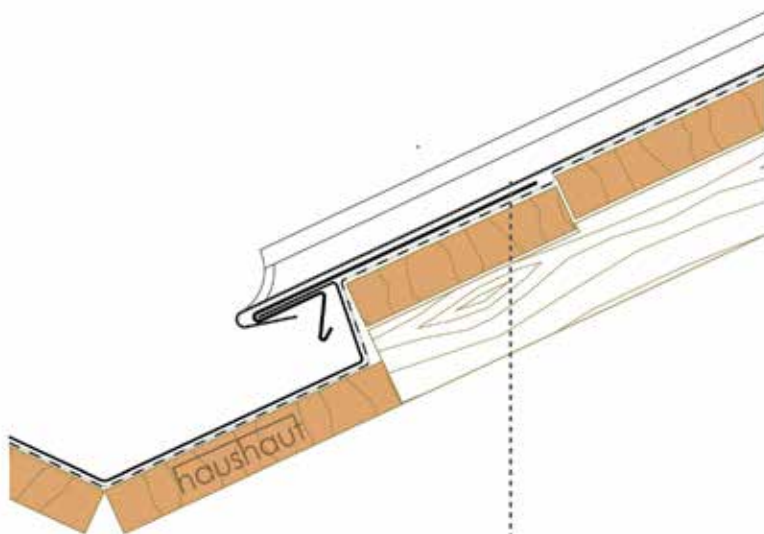
Holzschalung

Detail Dachübergang in Stehfalzdeckung

Konstruktionsdetails

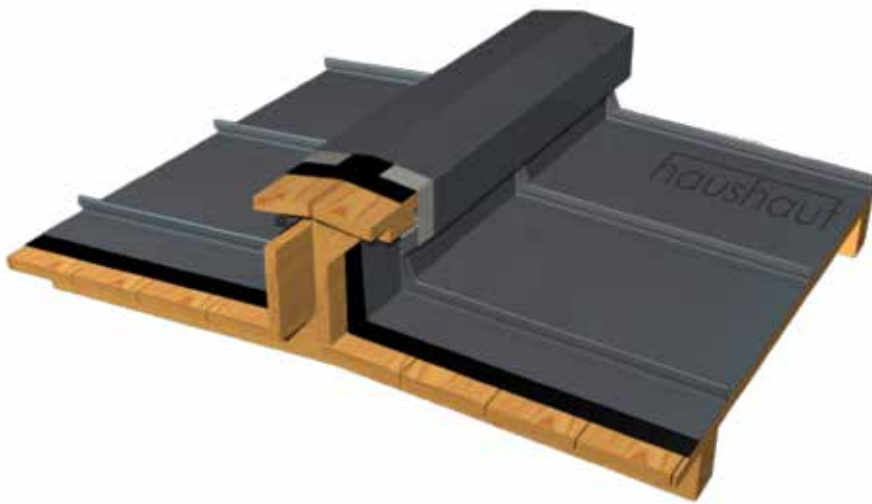


3D-Schnitt Vertiefte Kehle

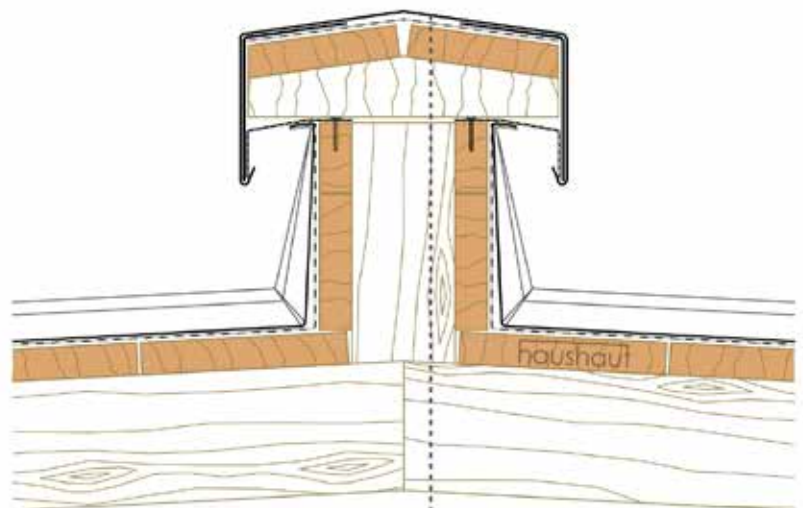


- Doppelstehfalz
- Traufstreifen
- Trennlage
- Holzschalung

Detail Vertiefte Kehle



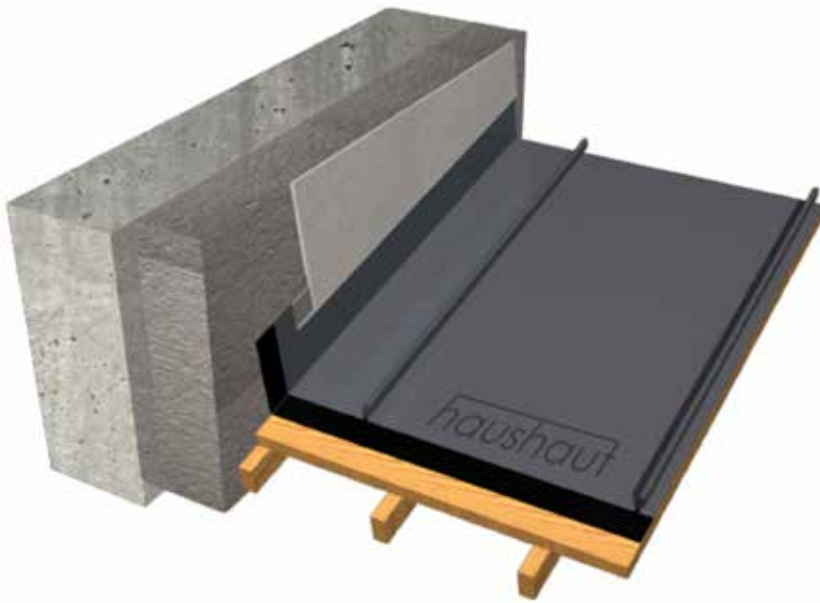
3D-Schnitt Firstentlüftung



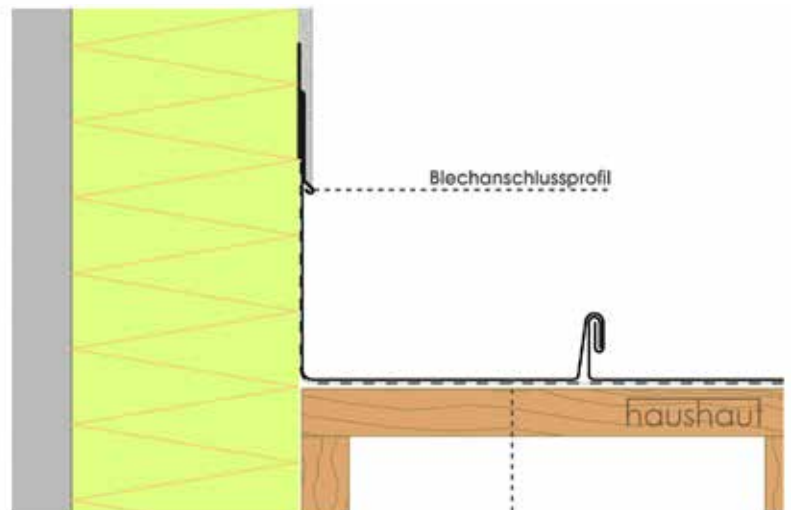
- Firstabdeckung
- Trennlage
- Holzschalung
- Kantholz
- Lochblech
- Kantholz

Detail Firstentlüftung

Konstruktionsdetails



3D-Schnitt Seitlicher Wandanschluss mit Blechanschlussprofil



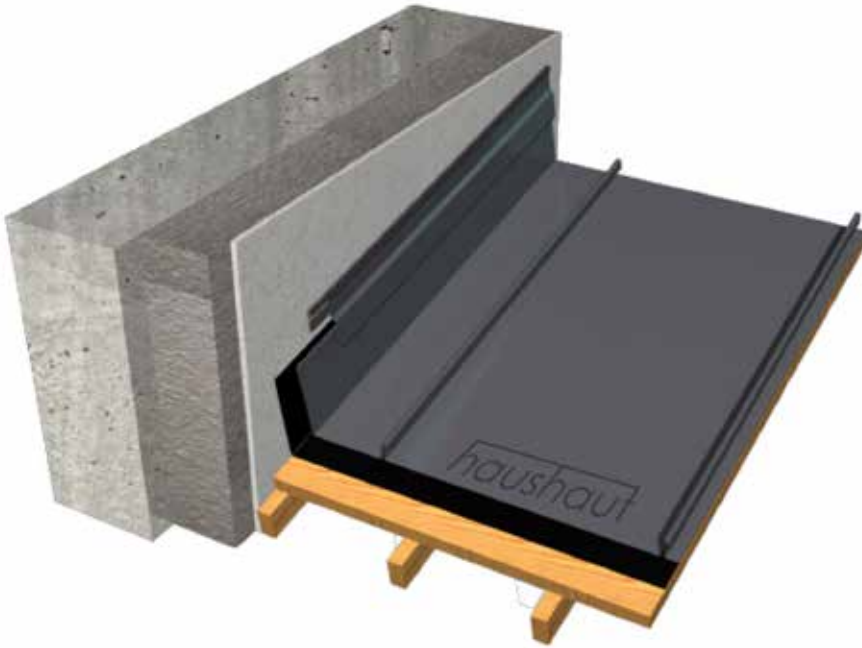
Doppelstehfalz

Trennlage

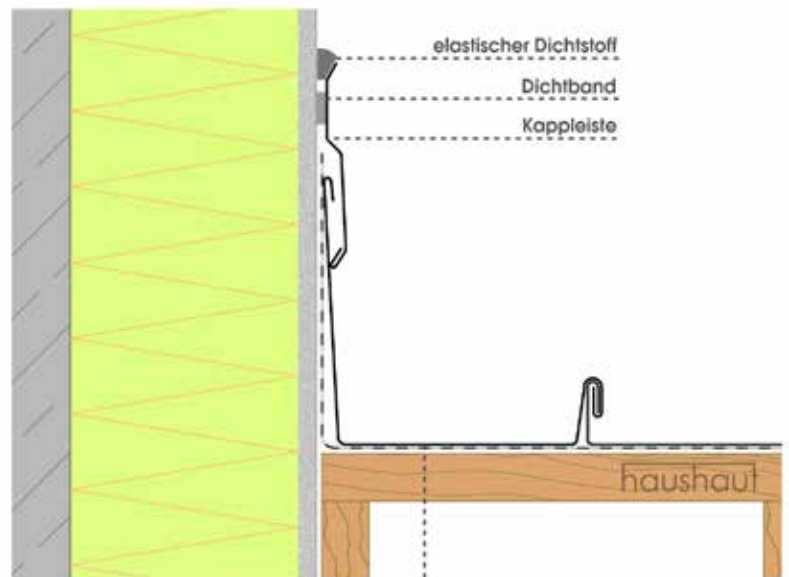
Holzschalung

Konterlattung

Detail Seitlicher Wandanschluss mit Blechanschlussprofil



3D-Schnitt Wandanschluss mit Kappleiste



Doppelstehfalz

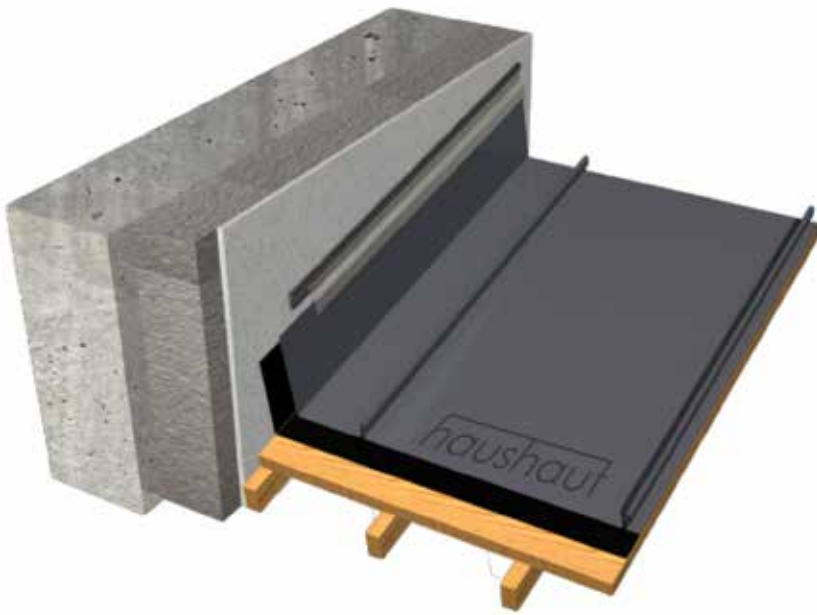
Trennlage

Holzschalung

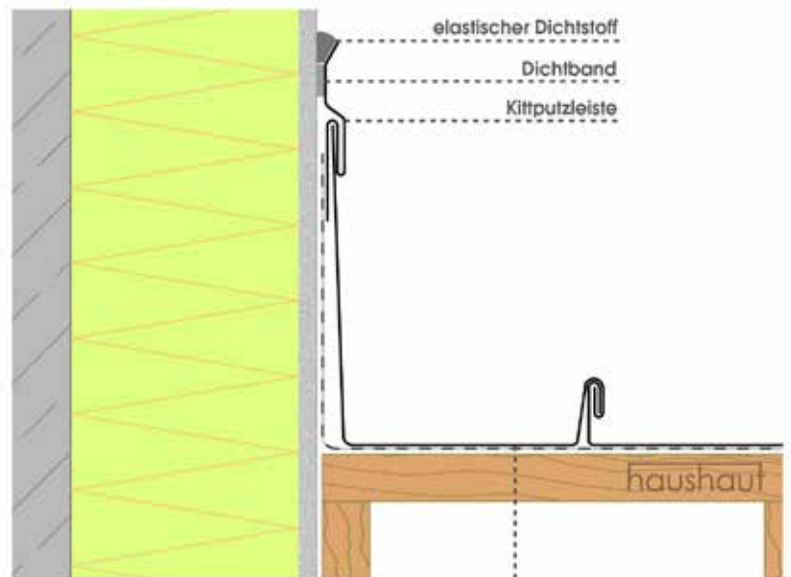
Konterlattung

Detail Seitlicher Wandanschluss mit Kappleiste

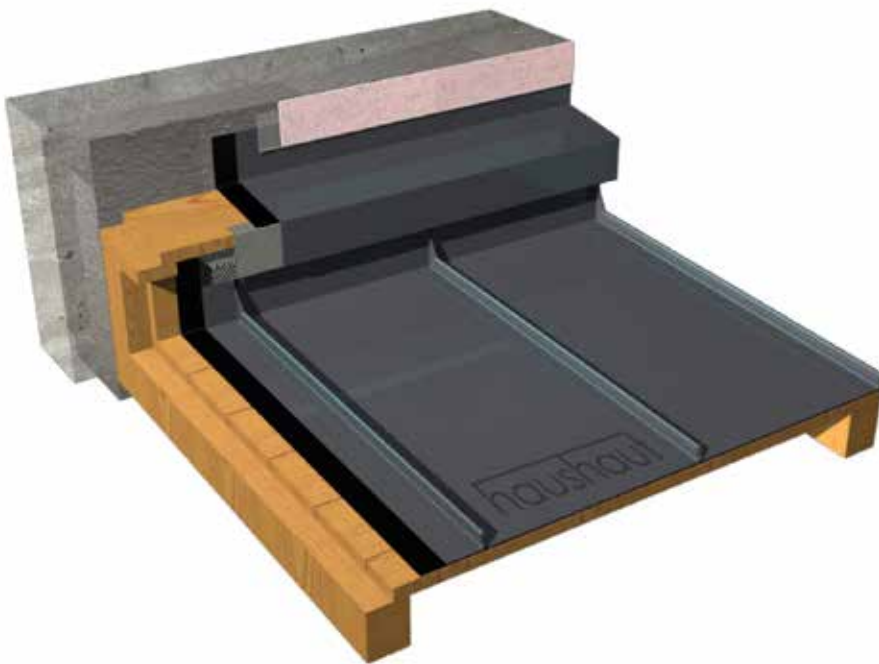
Konstruktionsdetails



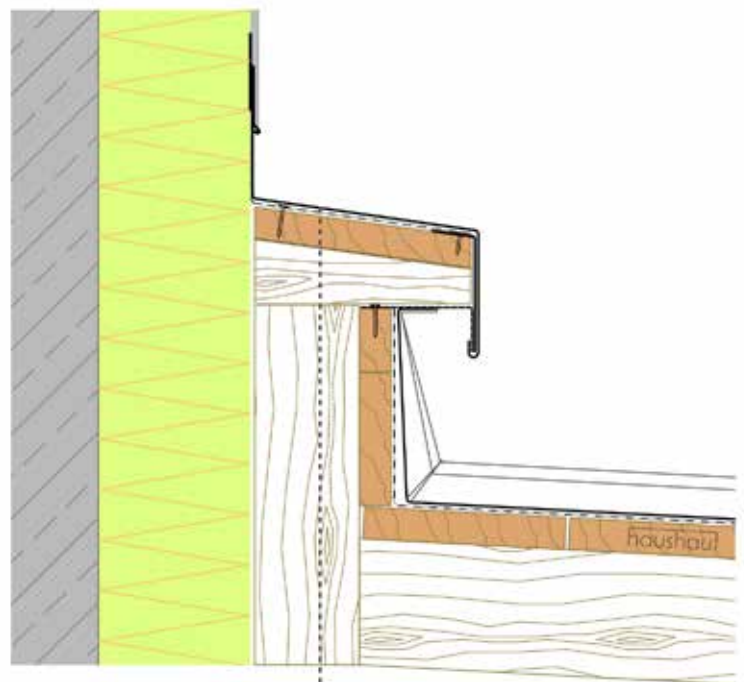
3D-Schnitt Seitlicher Wandanschluss mit Kittputzleiste



- Doppelstehfalz
- Trennlage
- Holzschalung
- Konterlattung



3D-Schnitt Wandentlüftung



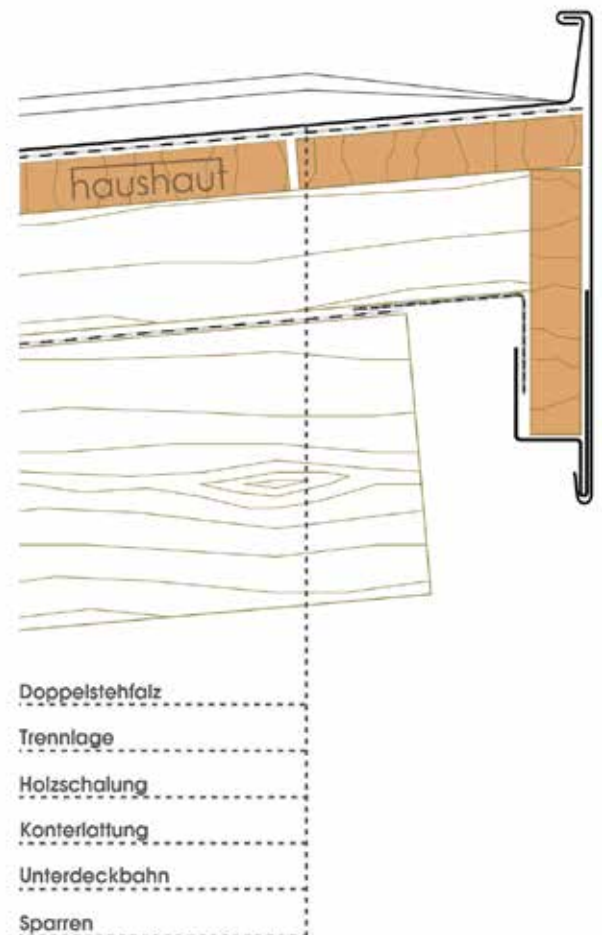
- Abdeckung
- Trennlage
- Holzschalung
- Kantholz

Detail Wandentlüftung

Konstruktionsdetails



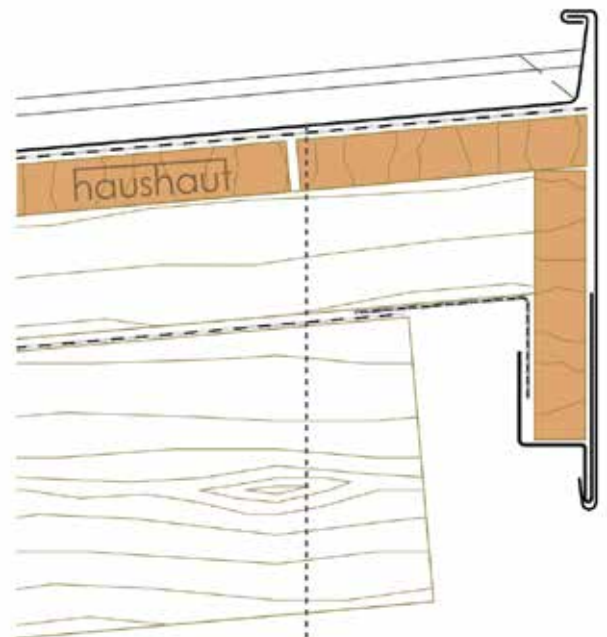
3D-Schnitt Pultdachabschluss Variante 1



Detail Pultdachabschluss Variante 1



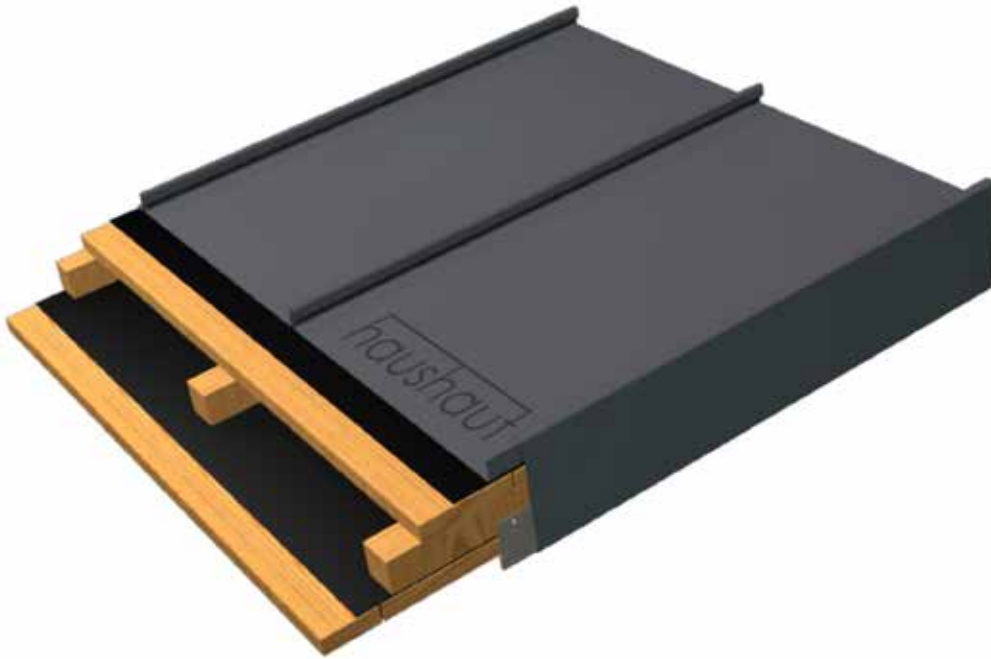
3D-Schnitt Pulldachabschluss Variante 2



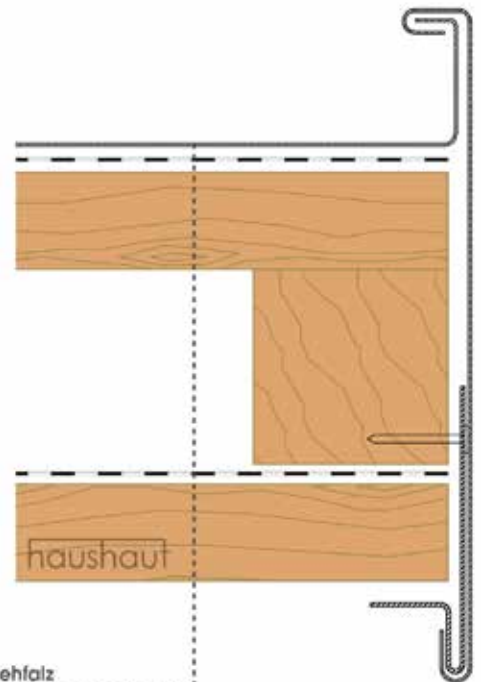
- Doppelstehfalz
- Trennlage
- Holzschalung
- Konterlattung
- Unterdeckbahn
- Sparren

Detail Pulldachabschluss Variante 2

Konstruktionsdetails



3D-Schnitt Ortgangausbildung Variante 1



Doppelstehfalz

Trennlage

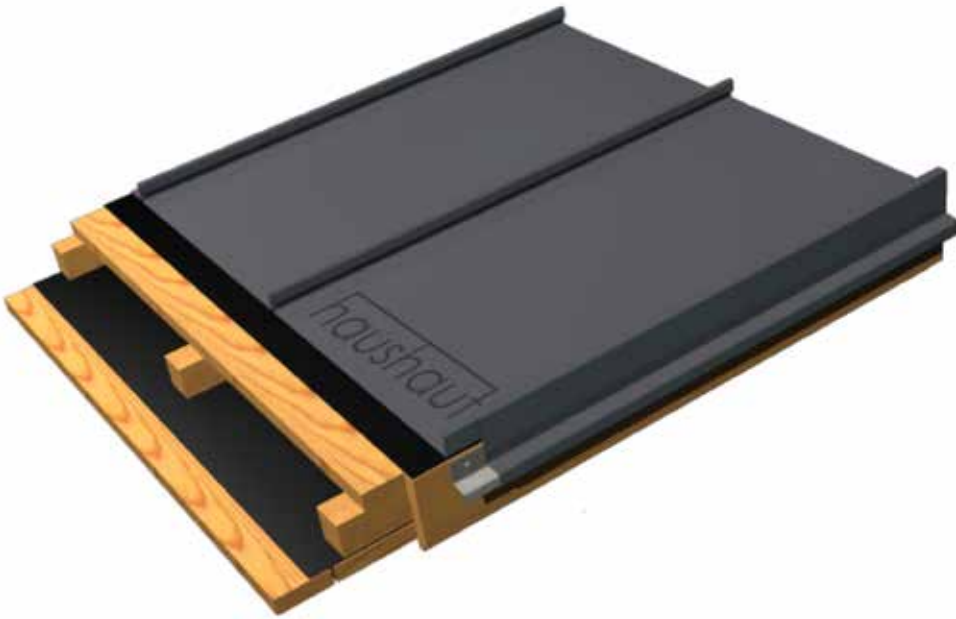
Holzschalung

Konterlattung

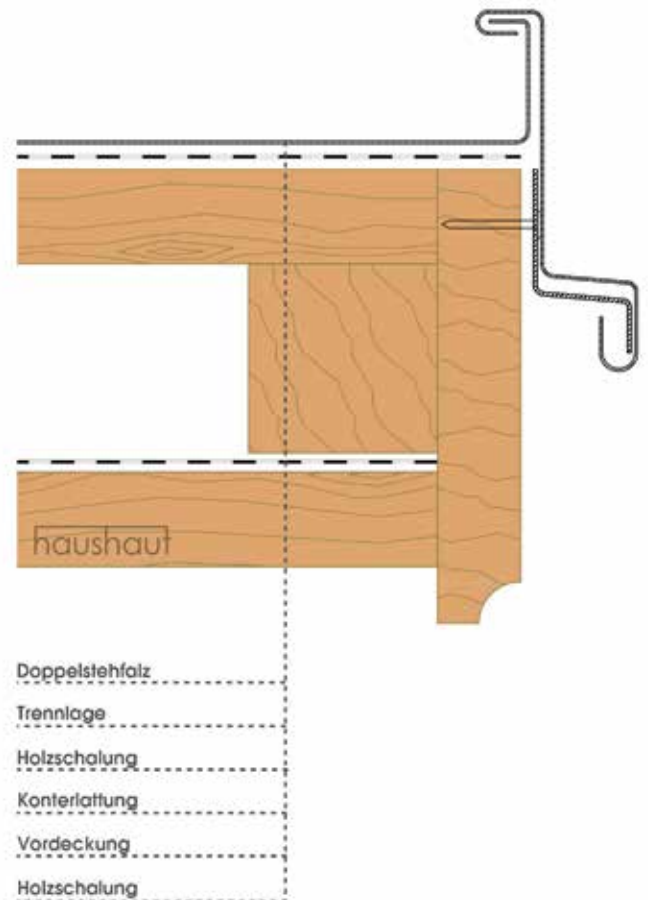
Vordeckung

Holzschalung

Detail Ortgangausbildung Variante 1

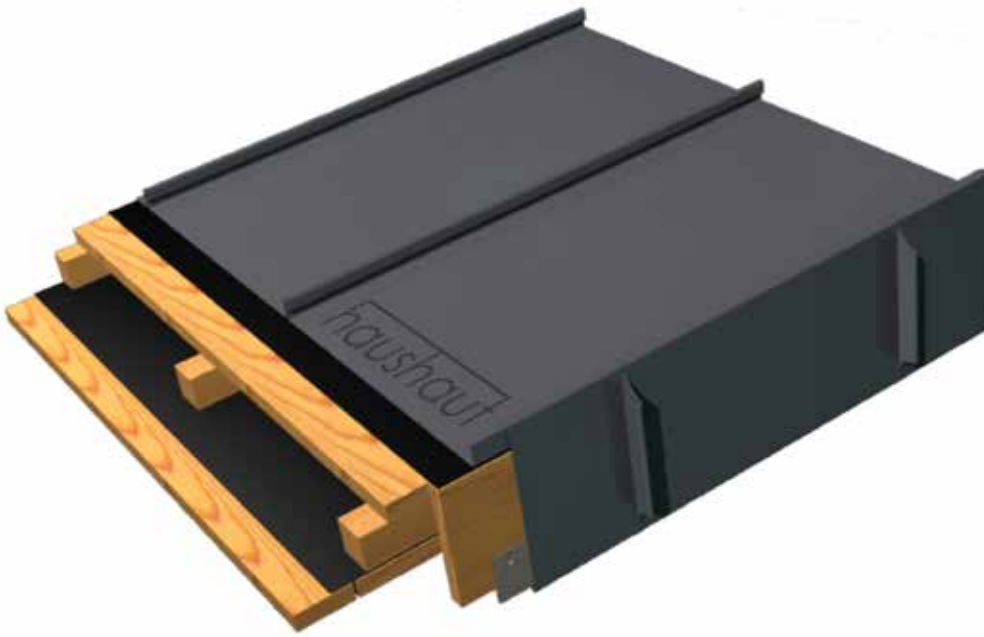


3D-Schnitt Ortgangausbildung Variante 2

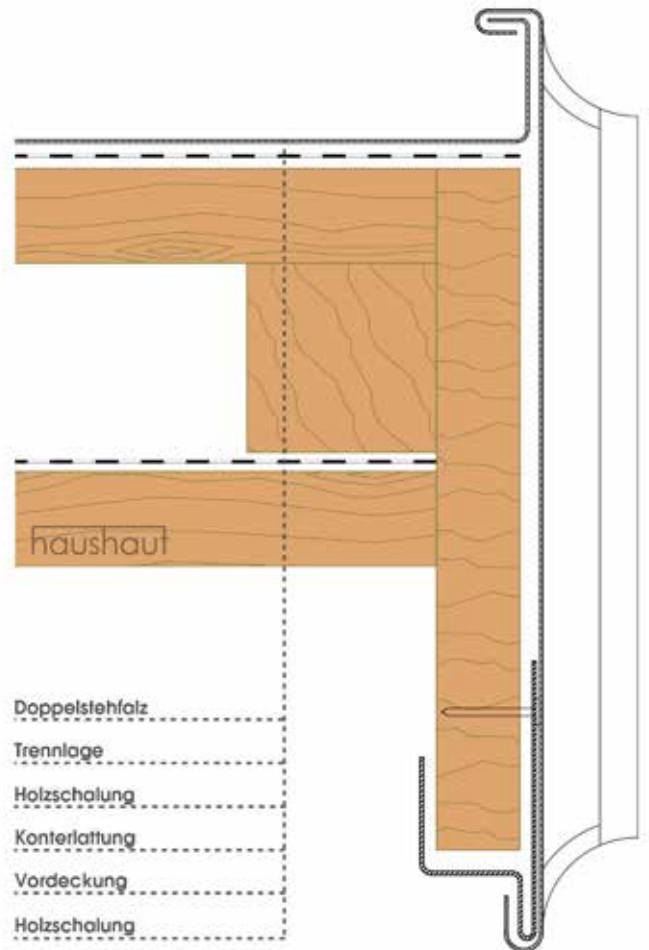


Detail Ortgangausbildung Variante 2

Konstruktionsdetails



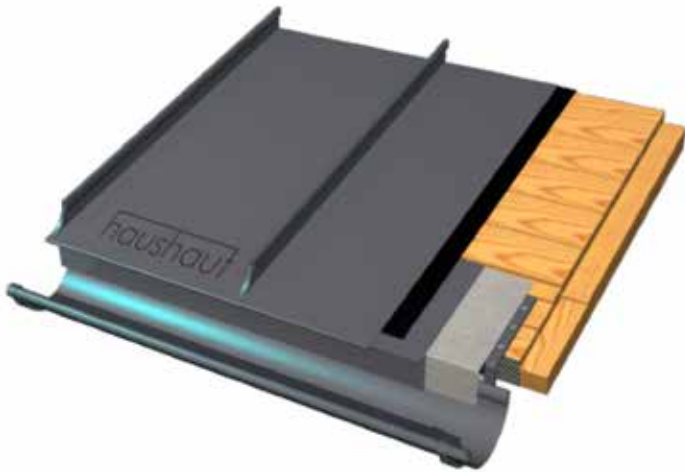
3D-Schnitt Ortgangausbildung Variante 3



Detail Ortgangausbildung Variante 3



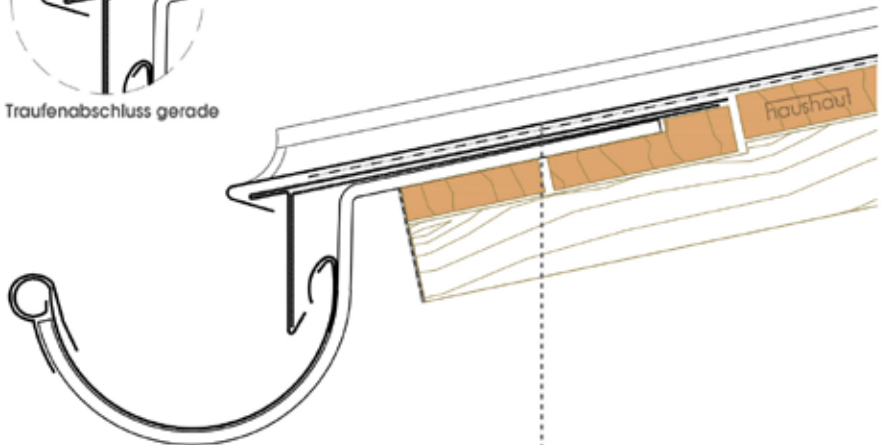
Traufenabschluss gerade



3D-Schnitt Traufenausbildung Variante



Traufenabschluss gerade



Doppelstehfalz

Trennlage

Traufstreifen

Haftstreifen

Holzschalung

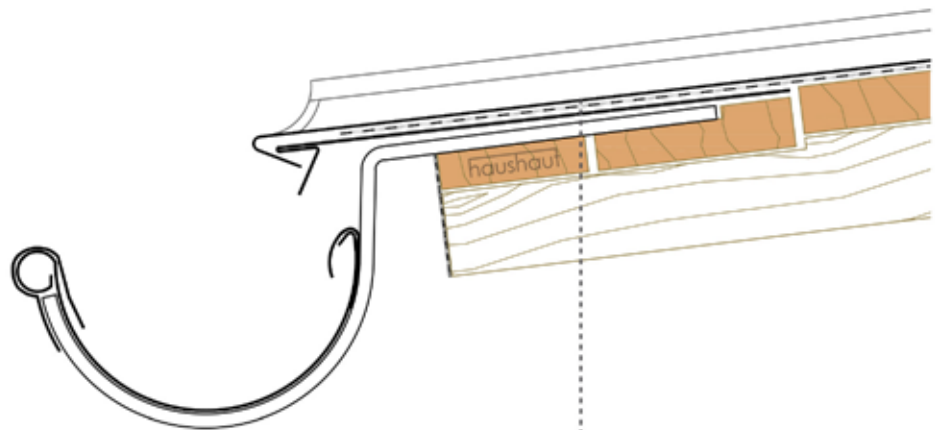
Konterlattung

Detail Traufenausbildung Variante 1

Konstruktionsdetails



3D-Schnitt Traufenausbildung Variante 2



Doppelstehfalz

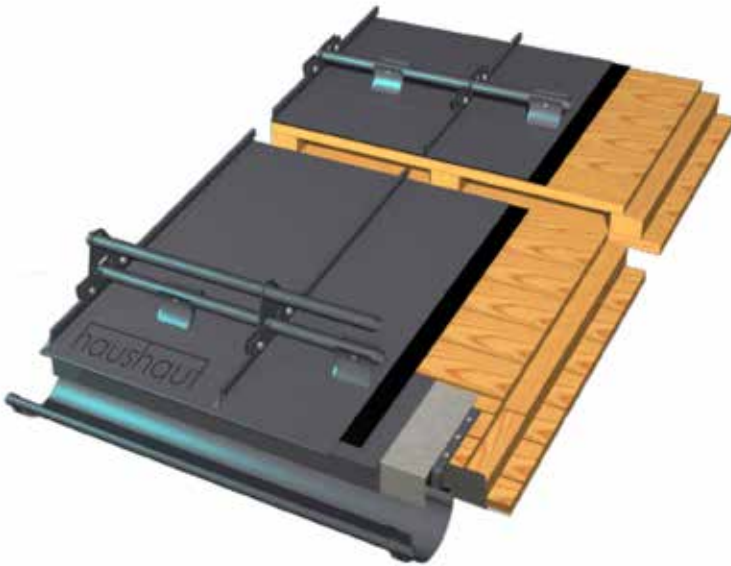
Trennlage

Haftstreifen

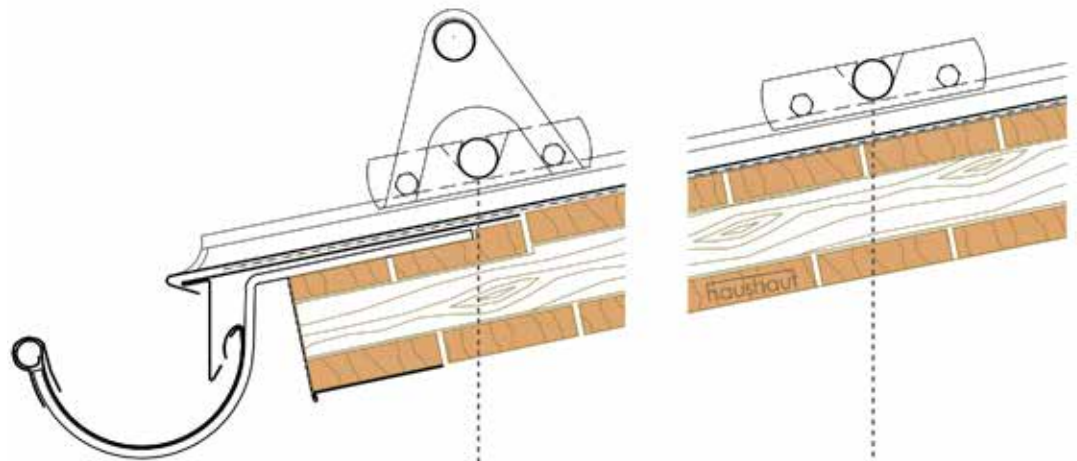
Holzschalung

Konterlattung

Detail Traufenausbildung Variante 2



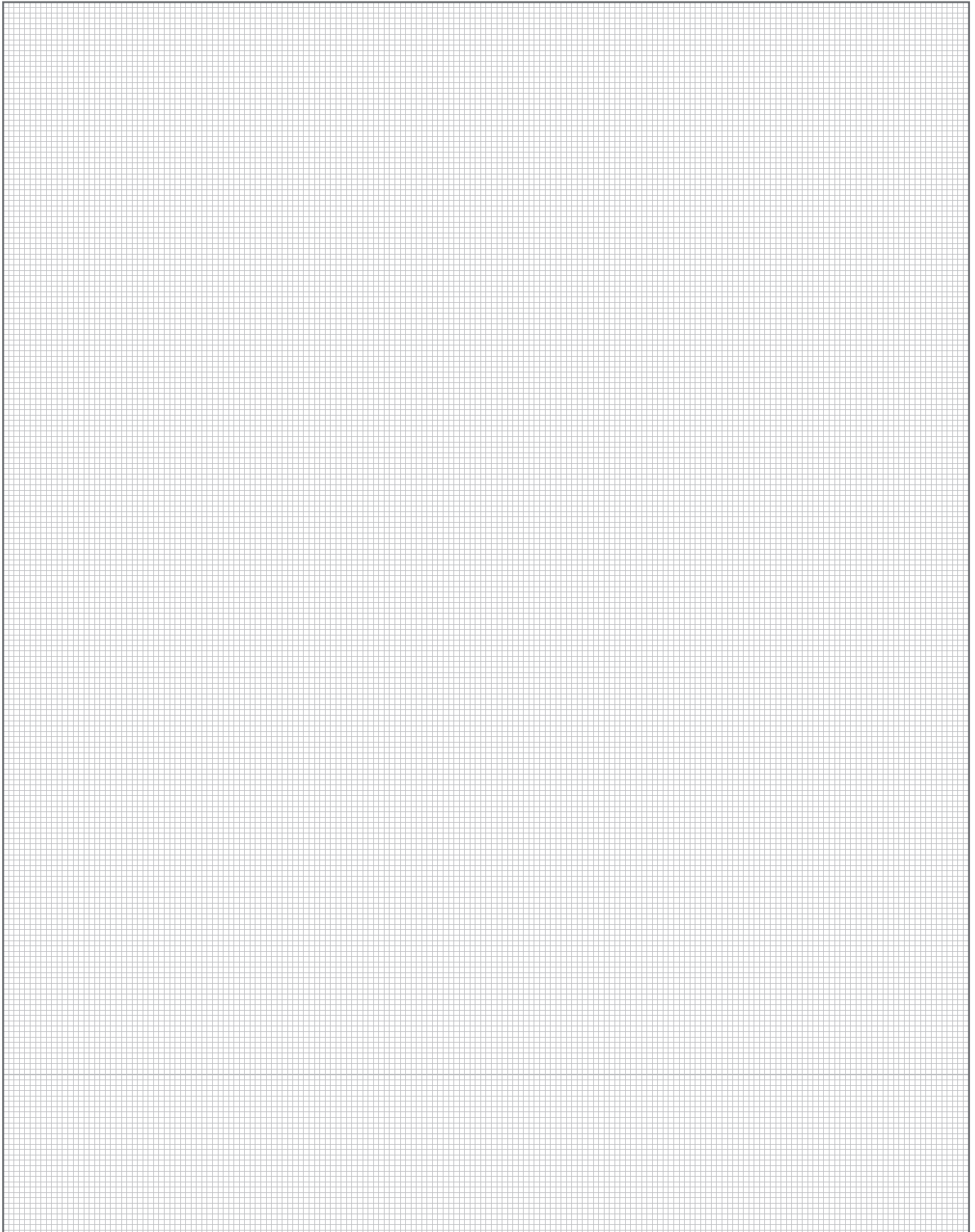
3D-Schnitt Schneefang

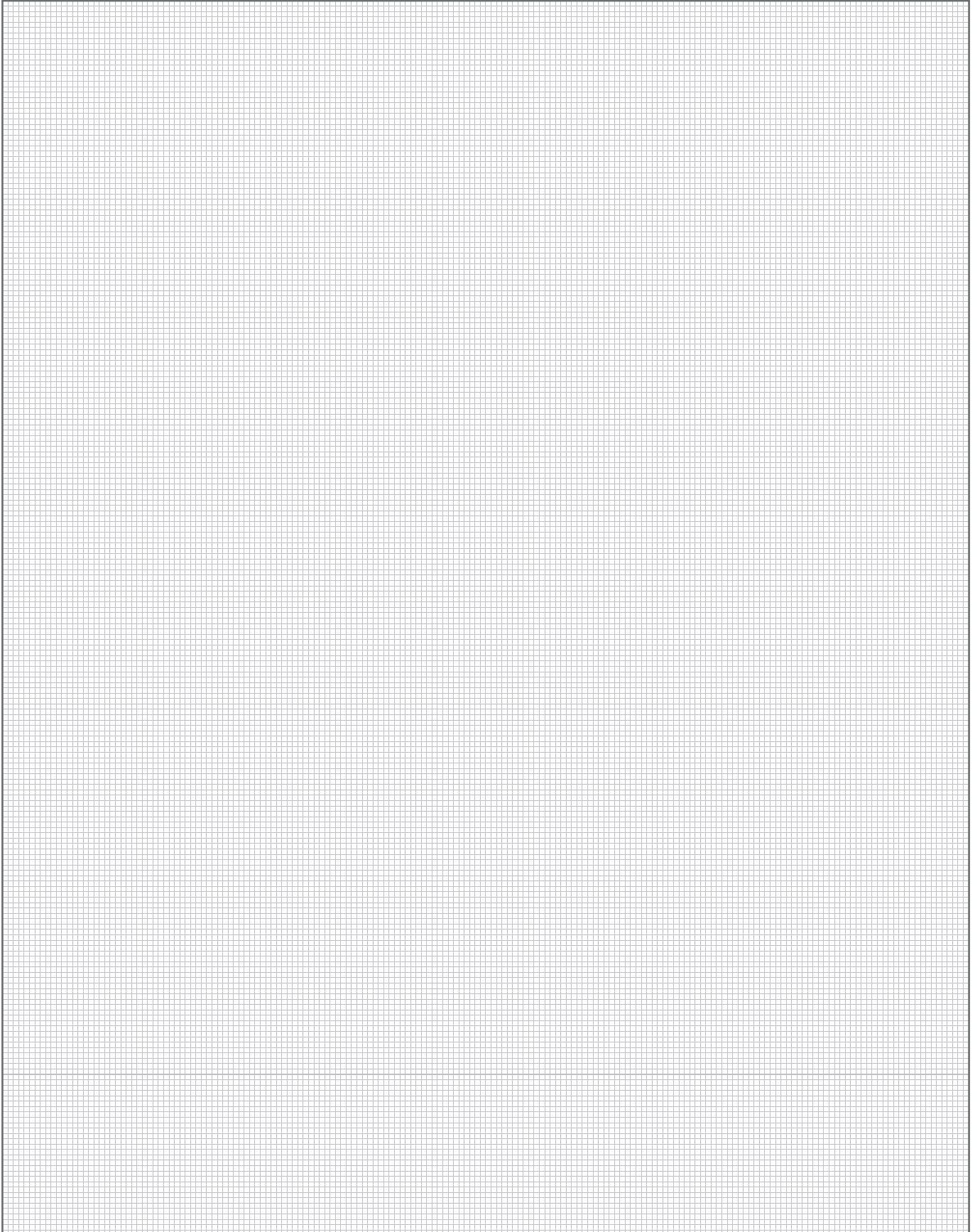


Schneefang, Doppelrohr

Schneefang, Einfachrohr

Detail Schneefang





haushaut

 **POHL Falzprodukte GmbH**

Robert-Bosch-Str. 6 • D-50769 Köln • T +49-221-70911-530 • F +49-221-70911-539 • info@haushaut.com • www.haushaut.com

 **haushaut Pohl GmbH**

Pötschingweg 24 • A- 5580 Tamsweg • M +43 664 75029 963 • F +49-221-70911-539 • info@haushaut.com • www.haushaut.com